

TB

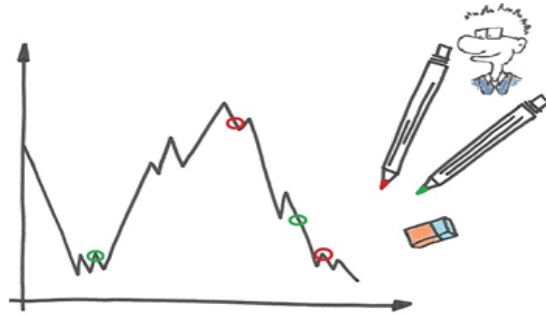
Webinar

„Trading- und Research Webinar“



Referent: Falk Elsner von TradingBrothers

www.tradingbrothers.com



www.tradingbrothers.com

DISCLAIMER

Die verwendeten Informationen basieren auf Quellen, die für zuverlässig erachtet werden. Für die Genauigkeit, Richtigkeit, Qualität, Vollständigkeit und Aktualität wird keine Haftung und keine Gewähr übernommen. Die Analysen und Texte entsprechen der persönlichen Einschätzung des Verfassers. Elsner Research GmbH garantiert nicht, dass Sie mit diesen Informationen Handelsprofite generieren oder Handelsverluste limitieren können. Die Inhalte stellen keine Anlageberatung oder Handlungsempfehlung dar. Sämtliche Strategien und Inhalte müssen auf Risiko und Umsetzung von Ihnen oder Ihrem Anlageberater geprüft werden. Die Nutzung der Inhalte erfolgt unter Ausschluss jeglicher Haftungsansprüche. Unsere Analysen und Texte richten sich an alle Abonnenten und Leser unseres Börsenbriefes, die in ihrem Anlageverhalten und ihren Anlagezielen sehr unterschiedlich sind. Daher berücksichtigt dieser Börsenbrief in keiner Weise Ihre persönliche Anlagesituation. Wir weisen ausdrücklich noch einmal darauf hin, dass der Handel mit CFD-Produkten, Optionsscheinen, Zertifikaten oder anderen Finanzprodukten mit grundsätzlichen Risiken verbunden ist und der Totalverlust des eingesetzten Kapitals nicht ausgeschlossen werden kann. Der Nachdruck, die Verwendung der Texte, die Veröffentlichung / Vervielfältigung ist nur mit ausdrücklicher Genehmigung der Elsner Research GmbH gestattet. Unsere Charts beziehen wir von Tradesignal Online. Tradesignal® ist eine eingetragene Marke der Tradesignal GmbH. Nicht autorisierte Nutzung oder Missbrauch ist ausdrücklich verboten. Es gelten die AGB und die Datenschutzrechtlichen Hinweise auf www.tradingbrothers.com.

Vorstellung:

- **Falk Elsner, 39 Jahre - Vollzeittrader**
 - Geschäftsführer bei TradingBrothers
 - Hauptanalyst von TradingBrothers
 - Headtrader von TradingBrothers
 - Strategie- und Handelssystementwicklung
 - Trading mit „eigenem“ privaten Kapital
 - Trader mehrerer „Wikifolios“
- **Tradingcoach**
 - [Seminare](#)
 - [Webinare](#)
 - [Vorträge und Messeauftritte](#)
 - [Live-Trading-Events](#)
- **Redakteur und Autor**
 - <http://wertpapier-rente.de>
 - <http://www.tb-algotrading.com>
 - [Experten auf Facebook „FB-Gruppe“](#)
 - [Finanzpublikationen](#)
 - [Experten auf Guidants](#)

[Presse & Referenzen](#)

[Handelssysteme in der Übersicht](#)



Falk Elsner & Arne Elsner

service@tradingbrothers.com

www.tradingbrothers.com

Überblick &
 Techniken



Trend-Filter im Trading

DAX: Buy and Hold! (als Vergleich)

DAX: SMA-200 Strategie „Klassiker“

DAX: Optimierte SMA-200 Strategie

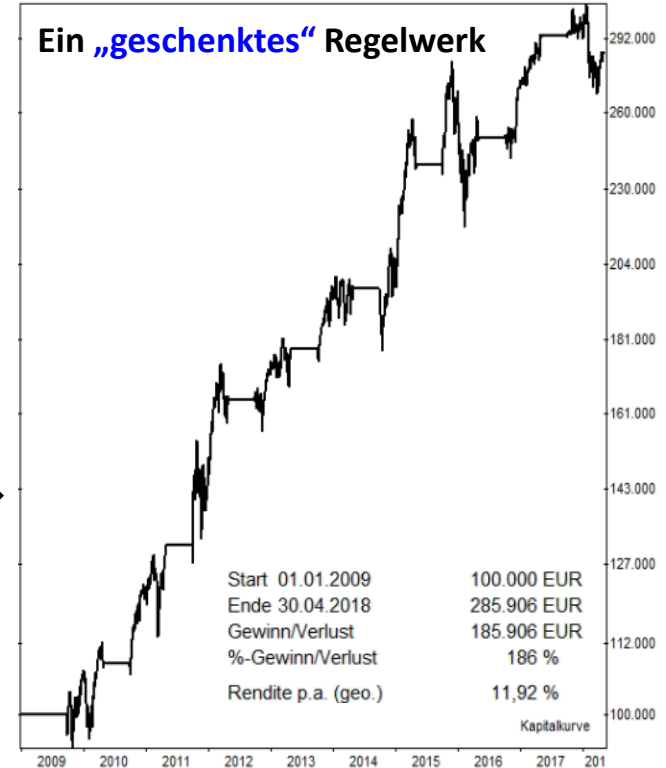
Trading

TB-Handelssysteme in Relation

Aktien &
 Branchen

DAX: Systematischer Ausstieg
 nach der Strategie „XXX“ voraus →

Fragen &
 Antworten



Das September-Seminar ist buchbar! (begrenzt Plätze – First Come First Served-Prinzip)

Was ist ein Filter?

„Der Filter ist ein regelbasiertes Hilfsmittel zur Selektion von Signalen!“



Der **200-**
Tageschnitt als
Trendfilter ist
ein Klassiker!!!

Durch einen Filter optimieren wir unser Trading!

Überblick &
 Techniken

Trend-Filter im Trading



- DAX: Buy and Hold!** (als Vergleich)
- DAX: SMA-200 Strategie „Klassiker“**
- DAX: Optimierte SMA-200 Strategie**

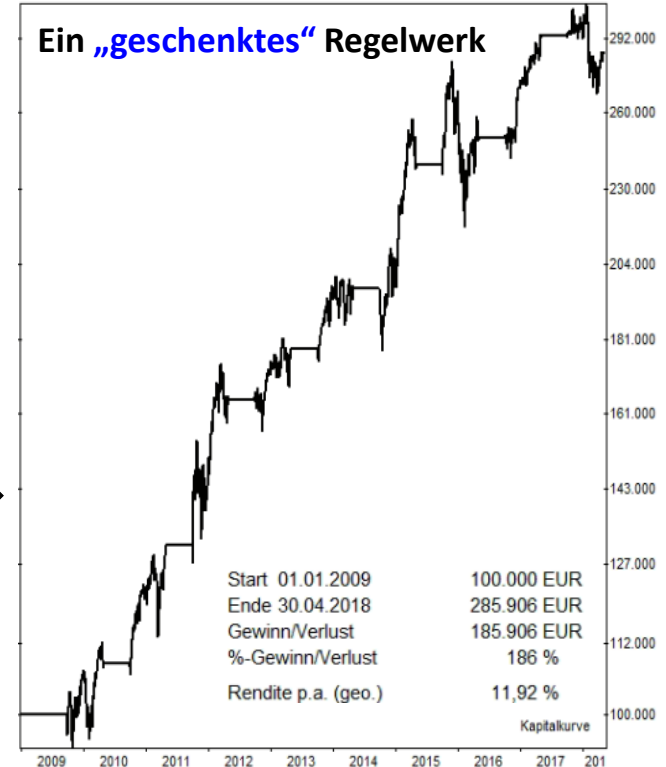
Trading

TB-Handelssysteme in Relation

Aktien &
 Branchen

**DAX: Systematischer Ausstieg
 nach der Strategie „XXX“ voraus** →

Fragen &
 Antworten

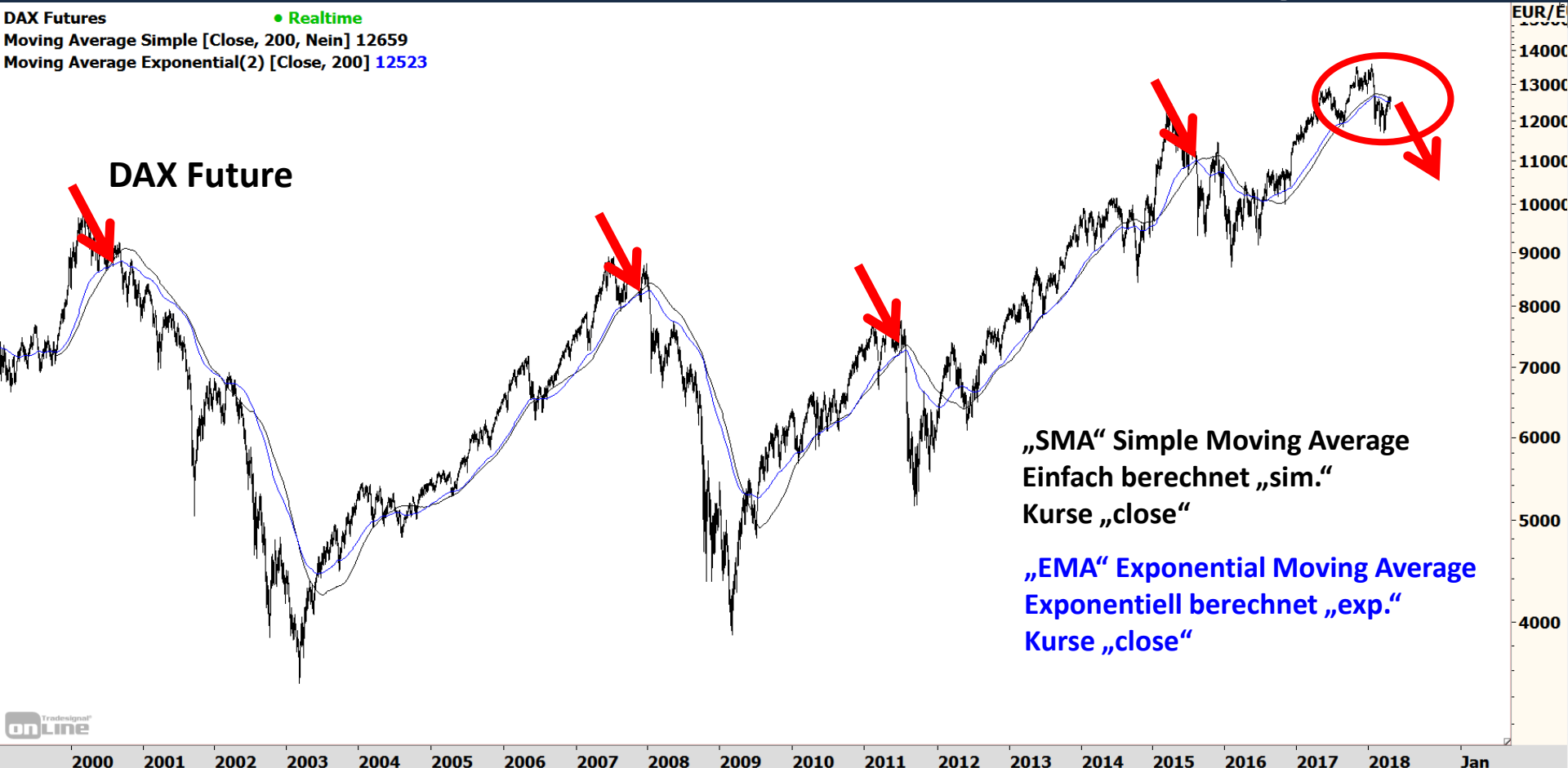


Das September-Seminar ist buchbar! (begrenzt Plätze – First Come First Served-Prinzip)

„Der Gleitende 200-Tage-Durchschnitt“



DAX Futures ● **Realtime**
Moving Average Simple [Close, 200, Nein] 12659
Moving Average Exponential(2) [Close, 200] 12523



DAX Future

„SMA“ Simple Moving Average
Einfach berechnet „sim.“
Kurse „close“

„EMA“ Exponential Moving Average
Exponentiell berechnet „exp.“
Kurse „close“

Entwickelt wir mehrere Strategien mit dem 200-Tage-Durchschnitt!

1. „Buy and Hold“ (als Vergleich)
2. SMA-200 Strategie „Long“-Version
Taugt der 200er als Trendfilter?
3. Optimierte SMA-200 Strategie „Long“-Version

Überblick &
 Techniken

Trend-Filter im Trading



- DAX: Buy and Hold!** (als Vergleich)
- DAX: SMA-200 Strategie „Klassiker“**
- DAX: Optimierte SMA-200 Strategie**

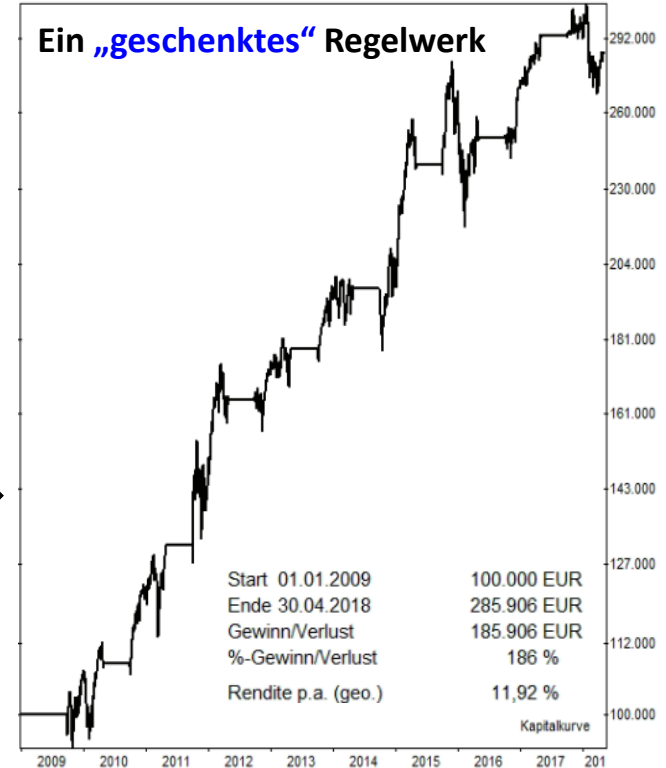
Trading

TB-Handelssysteme in Relation

Aktien &
 Branchen

**DAX: Systematischer Ausstieg
 nach der Strategie „XXX“ voraus** ➔

Fragen &
 Antworten

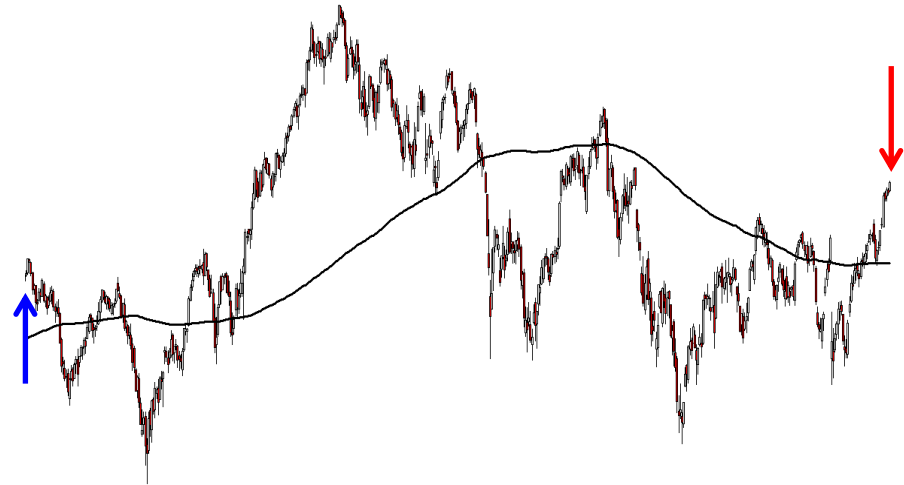


Das September-Seminar ist buchbar! (begrenzt Plätze – First Come First Served-Prinzip)

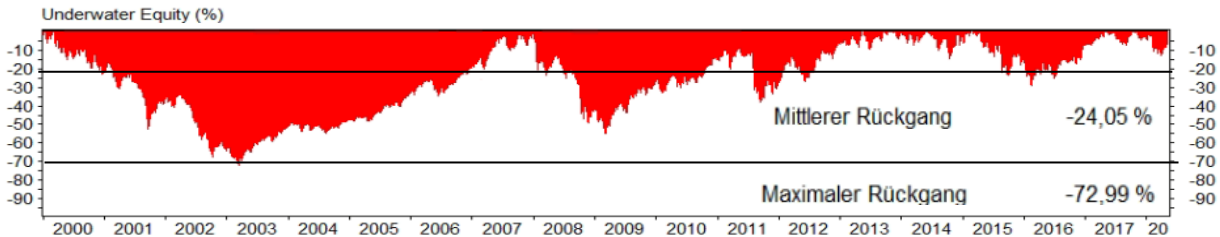
„Kaufe den DAX und halte diesen!“

Der klassische „Buy and Hold – Ansatz“.

In dem Zuge
klären wir auch
wichtige Begriffe!



Strategie „DAX-Buy and Hold“



Anlagedauer	18,3 J.
Transaktionen	
Start	31.12.1999
Ende	30.04.2018
Gewinn/Verlust	100.000 EUR 187.825 EUR
%-Gewinn/Verlust	87.825 EUR 88 %
Rendite p.a. (geo.)	3,50 %
Rendite 2017	12,53 %
Rendite 2018 YTD	-2,55 %
Maximaler Rückgang	-72,99 %
Mittlerer Rückgang	-24,05 %
Volatilität p.a.	21,00 %
Längste Verlustperiode	13,21 J.
Rendite / Max. Rückgang	0,0479
Rendite / Mittel Rückgang	0,1454
Rendite / Volatilität p.a.	0,1666
Lake-Ratio	0,2911
Sharpe-Ratio (0,00%)	0,1666
Sortino-Ratio (0,00%)	0,2324
Omega (0,00%)	1,2338

Entwickelt wir eine SMA - Strategie:

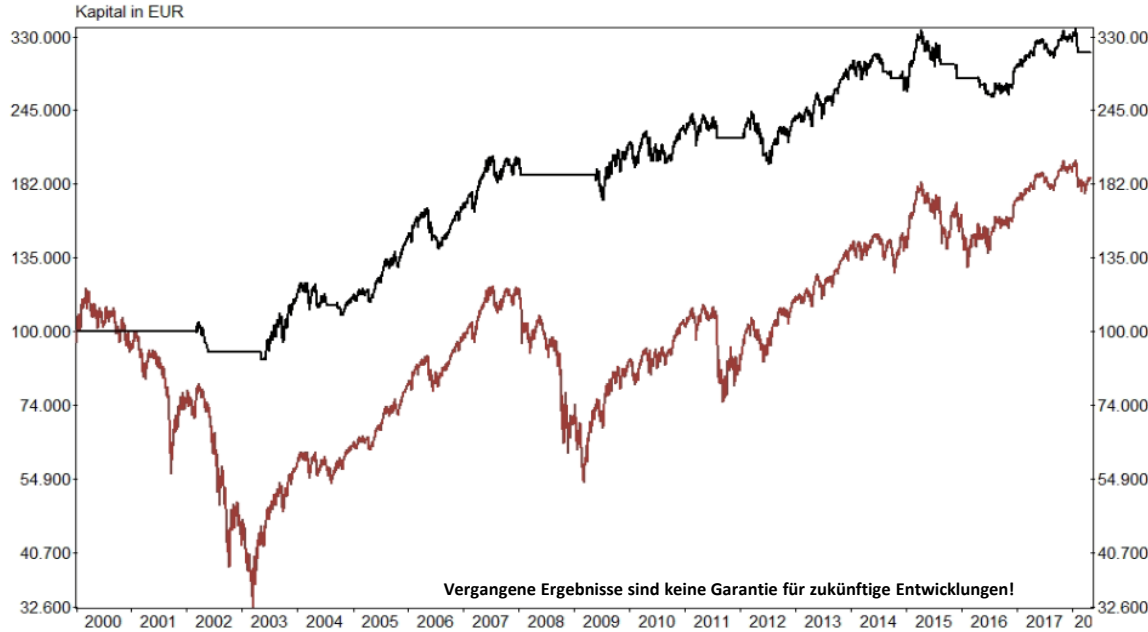
„Kaufe den DAX, wenn der Tagesschluss über dem SMA-200 liegt!
Real also zu Beginn des Folgetages. Verkaufe die Position wieder,
sobald ein Tagesschluss unter dem SMA-200 erfolgt.“



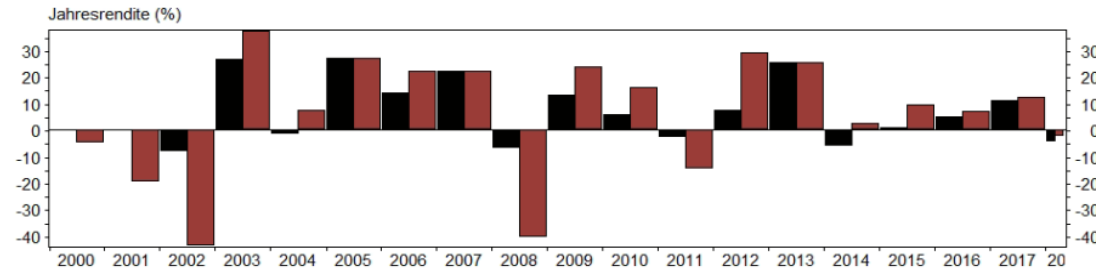
Strategie „DAX-SMA 200 long“



Anlagedauer	18,3 J.
Transaktionen	2,3 p.a.
Start	31.12.1999
Ende	30.04.2018
Gewinn/Verlust	100.000 EUR
%-Gewinn/Verlust	310.042 EUR
Rendite p.a. (geo.)	210 %
Rendite 2017	210 %
Rendite 2018 YTD	6,36 %
Maximaler Rückgang	11,05 %
Mittlerer Rückgang	-4,49 %
Volatilität p.a.	-23,91 %
Längste Verlustperiode	-6,17 %
Rendite / Max. Rückgang	11,57 %
Rendite / Mittel Rückgang	2,80 J.
Rendite / Volatilität p.a.	0,2662
Lake-Ratio	1,0321
Sharpe-Ratio (1,00%)	0,5501
Sortino-Ratio (0,00%)	0,0760
Omega (0,00%)	0,4637
	0,9115
	1,6354



Benchmark:	2,90 % p.a.	DAX P
Outperformance	2,3 p.a.	123 %
Transaktionen		42
Start 31.12.1999	100.000 EUR	100.000 EUR
Ende 30.04.2018	310.042 EUR	186.643 EUR
Gewinn/Verlust	210.042 EUR	86.643 EUR
%-Gewinn/Verlust	210 %	87 %
Rendite p.a. (geo.)	6,36 %	3,46 %
Rendite 2017	11,05 %	12,51 %
Rendite 2018 YTD	-4,49 %	-2,46 %
Maximaler Rückgang	-23,91 %	-72,68 %
Mittlerer Rückgang	-6,17 %	-23,75 %
Volatilität p.a.	11,57 %	20,78 %
Längste Verlustperiode	2,80 J.	7,31 J.
Rendite / Max. Rückgang	0,2662	0,0476
Rendite / Mittel Rückgang	1,0321	0,1458
Rendite / Volatilität p.a.	0,5501	0,1666
Lake-Ratio	0,0760	0,2853
Sharpe-Ratio (1,00%)	0,4637	0,1185
Sortino-Ratio (0,00%)	0,9115	0,2324
Omega (0,00%)	1,6354	1,2332



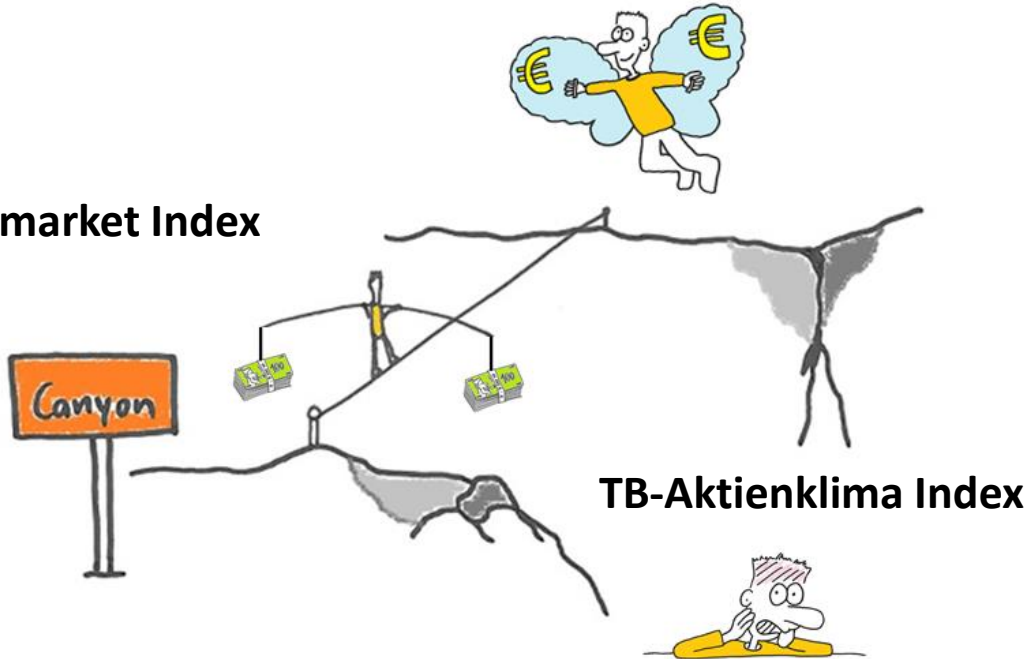
Die „klassische“
 200-Tage-Strategie“!

Taugt der 200er-Schnitt als Trendfilter?



Risikomanagement: Unsere Trend- und Crashindikatoren

TB-Intermarket Index



**Damit KEINE
Missverständnisse
entstehen:**

**Wir arbeiten mit
anderen Trendfilter-
konzepten in unseren
Handelssystemen!!!**



Überblick &
 Techniken

Trend-Filter im Trading

DAX: Buy and Hold! (als Vergleich)

DAX: SMA-200 Strategie „Klassiker“



DAX: Optimierte SMA-200 Strategie

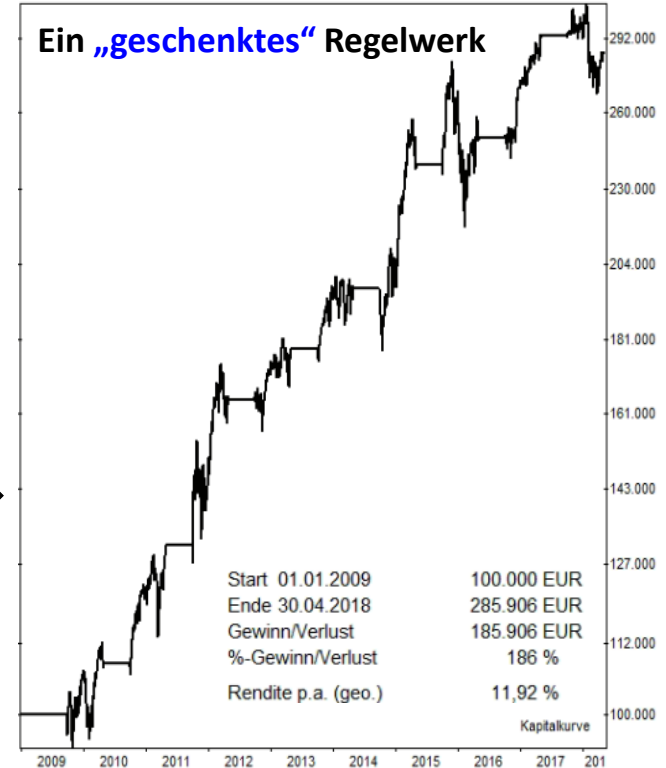
Trading

TB-Handelssysteme in Relation

Aktien &
 Branchen

DAX: Systematischer Ausstieg
 nach der Strategie „XXX“ voraus ➔

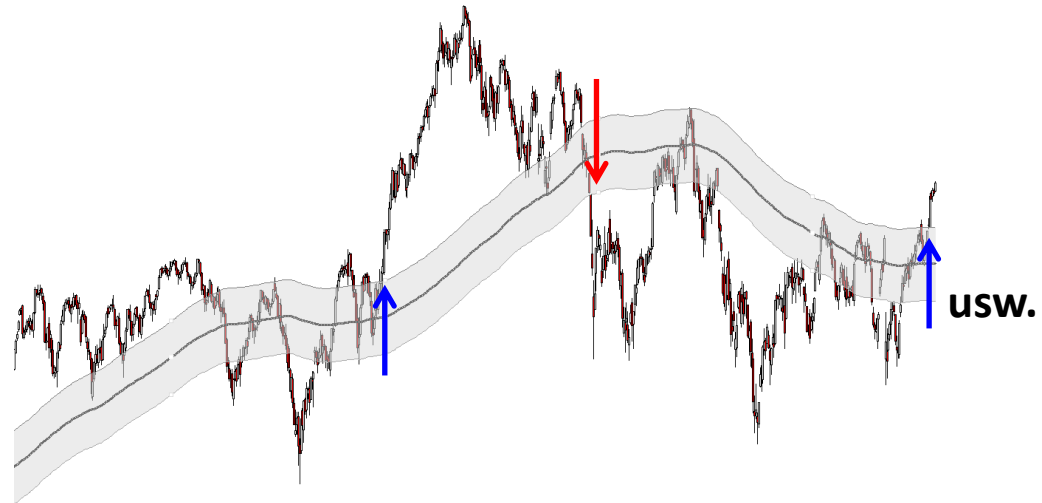
Fragen &
 Antworten



Das September-Seminar ist buchbar! (begrenzt Plätze – First Come First Served-Prinzip)

Entwickelt wir eine optimierte SMA - Strategie: SMA mit 3% Schwellenwert

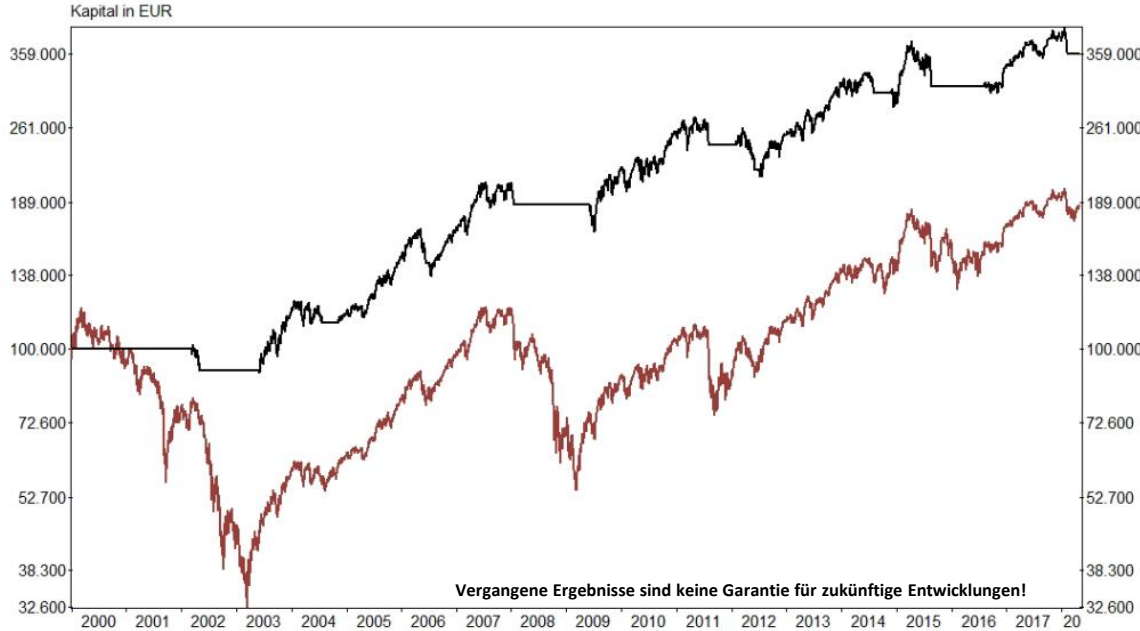
„Kaufe den DAX, wenn der Tagesschluss über dem SMA-200 +3% liegt!
Verkaufe die Position wieder, sobald ein Tagesschluss
unter dem SMA-200 -3% erfolgt.“



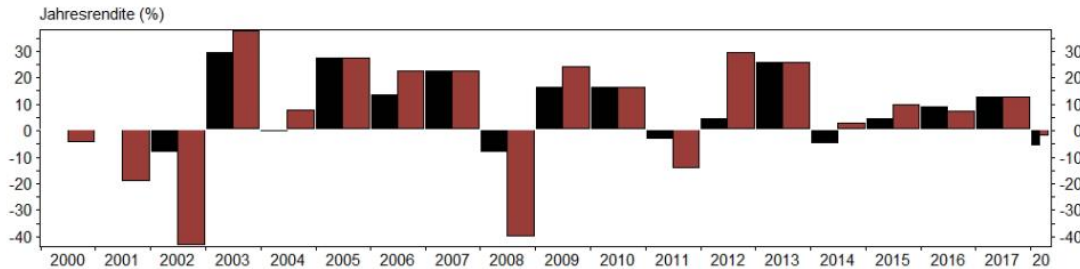
Strategie „DAX-SMA 200 long +3%“



Anlagedauer	18,3 J.
Transaktionen	0,5 p.a.
Start 31.12.1999	100.000 EUR
Ende 30.04.2018	359.624 EUR
Gewinn/Verlust	259.624 EUR
%-Gewinn/Verlust	260 %
Rendite p.a. (geo.)	7,23 %
Rendite 2017	12,50 %
Rendite 2018 YTD	-5,99 %
Maximaler Rückgang	-22,64 %
Mittlerer Rückgang	-6,06 %
Volatilität p.a.	11,70 %
Längste Verlustperiode	2,21 J.
Rendite / Max. Rückgang	0,3194
Rendite / Mittel Rückgang	1,1921
Rendite / Volatilität p.a.	0,6177
Lake-Ratio	0,0754
Sharpe-Ratio (0,00%)	0,6177
Sortino-Ratio (0,00%)	1,0221
Omega (0,00%)	1,7966



Benchmark:	DAX P	
Outperformance	3,77 % p.a.	173 %
Transaktionen	0,5 p.a.	9
Start 31.12.1999	100.000 EUR	100.000 EUR
Ende 30.04.2018	359.624 EUR	186.643 EUR
Gewinn/Verlust	259.624 EUR	86.643 EUR
%-Gewinn/Verlust	260 %	87 %
Rendite p.a. (geo.)	7,23 %	3,46 %
Rendite 2017	12,50 %	12,51 %
Rendite 2018 YTD	-5,99 %	-2,46 %
Maximaler Rückgang	-22,64 %	-72,68 %
Mittlerer Rückgang	-6,06 %	-23,75 %
Volatilität p.a.	11,70 %	20,78 %
Längste Verlustperiode	2,21 J.	7,31 J.
Rendite / Max. Rückgang	0,3194	0,0476
Rendite / Mittel Rückgang	1,1921	0,1458
Rendite / Volatilität p.a.	0,6177	0,1666
Lake-Ratio	0,0754	0,2853
Sharpe-Ratio (0,00%)	0,6177	0,1666
Sortino-Ratio (0,00%)	1,0221	0,2324
Omega (0,00%)	1,7966	1,2332



Dieses System investiert in einen ETF auf den DAX, wenn der DAX seinen 200-Tage-Durchschnitt um 3% übersteigt. Der Ausstieg erfolgt, wenn der DAX seinen 200-Tage-Durchschnitt um 3% unterschreitet. Es wird immer das gesamte Anlagekapital investiert.

Entwickelt wir mehrere Strategien mit dem 200-Tage-Durchschnitt!

1. „Buy and Hold“ (als Vergleich)
2. SMA-200 Strategie „Long“-Version
Taugt der 200er als Trendfilter?
3. Optimierte SMA-200 Strategie „Long“-Version
4. **TB-Handelssysteme in Relation**

Wichtig: [Unsere TB-Handelssysteme basieren auf effektiveren Konzepten!](#)

Überblick &
 Techniken

Trend-Filter im Trading

DAX: Buy and Hold! (als Vergleich)

DAX: SMA-200 Strategie „Klassiker“

DAX: Optimierte SMA-200 Strategie

Trading



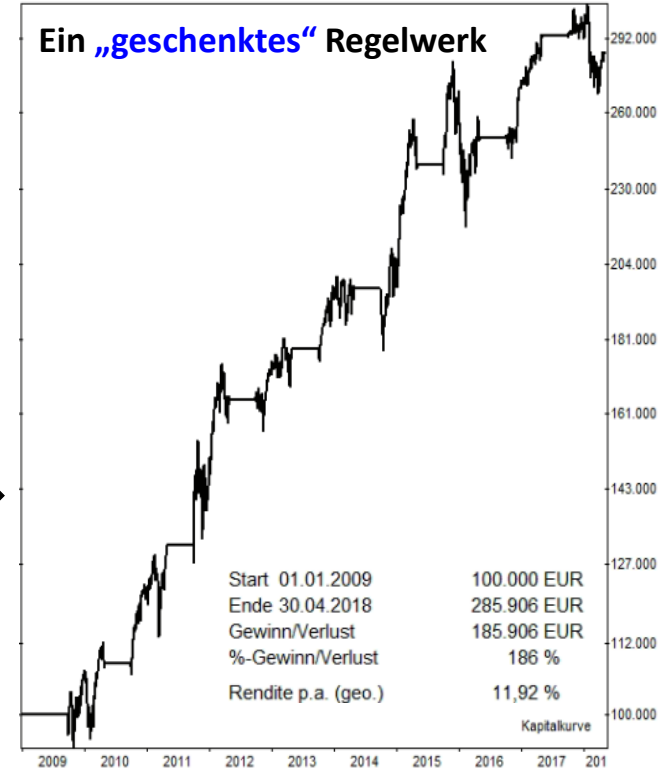
TB-Handelssysteme in Relation

Aktien &
 Branchen

DAX: Systematischer Ausstieg

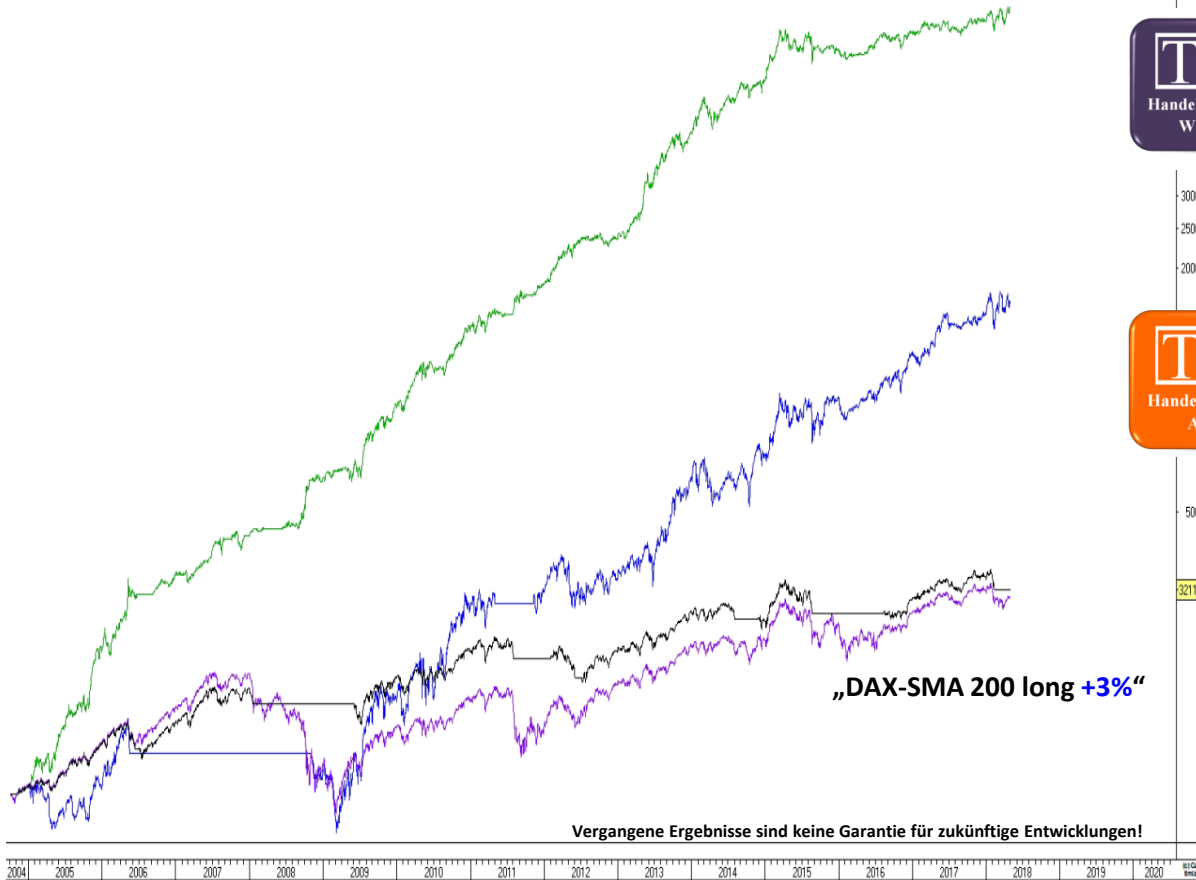
nach der Strategie „XXX“ voraus →

Fragen &
 Antworten



Das September-Seminar ist buchbar! (begrenzt Plätze – First Come First Served-Prinzip)

DAX GD 200 +/- 3% | WWA_NMFE | TB-ASS_Flatex | Saisonal-DAX (ETF) blank



Das **World Wide** Aktien Handelssystem ist ein langfristig ausgerichtetes Handelssystem mit konkreter Aktienauswahl basierend auf einem mittel- bis langfristigen relative Stärke Ansatz.

<https://www.tradingbrothers.com/unsere-produkte/info-wwa>



Das Handelssystem **Aktien Swing Strategie** mit Derivaten ist ein mittel- bis langfristig ausgerichtetes Handelssystem beschränkt auf Aktien aus dem HDAX (DAX, MDAX und TecDAX), dem Dow Jones und dem Nasdaq-100 Index basierend auf einem kurzfristigen relative Stärke Ansatz als Einstieg und anschließender Trendfolge.

<https://www.tradingbrothers.com/unsere-produkte/info-ass>

Im Webinar mit allen Regeln erläutert!

Überblick &
 Techniken

Trend-Filter im Trading

- DAX:** Buy and Hold! (als Vergleich)
- DAX:** SMA-200 Strategie „Klassiker“
- DAX:** Optimierte SMA-200 Strategie

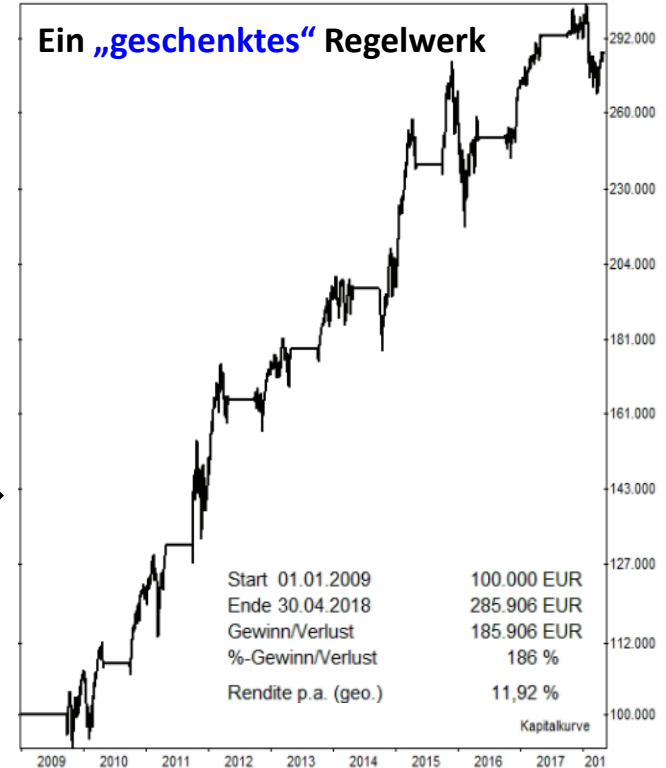
Trading

TB-Handelssysteme in Relation

Aktien &
 Branchen

→ **DAX:** Systematischer Ausstieg
 nach der Strategie „XXX“ voraus →

Fragen &
 Antworten

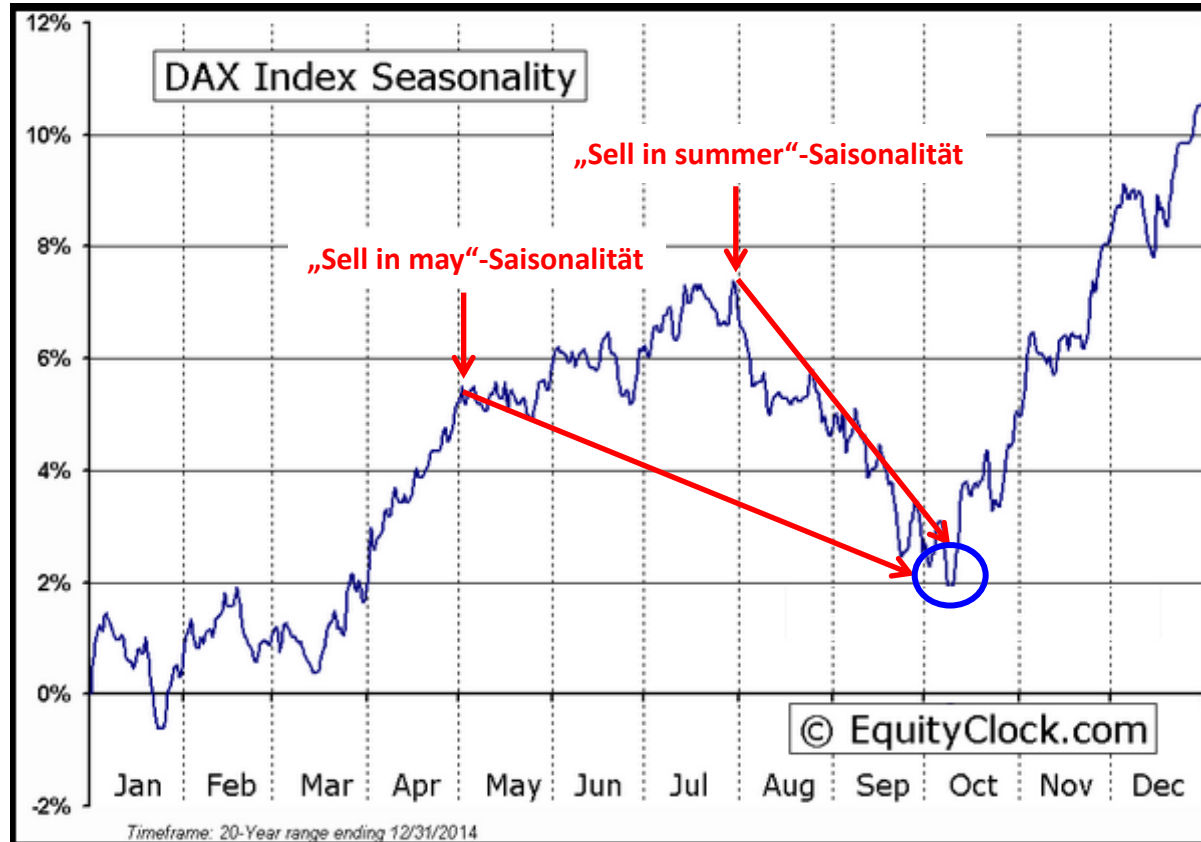


Das September-Seminar ist buchbar! (begrenzt Plätze – First Come First Served-Prinzip)



„Was ist es denn nun?“





Blick auf den „Track Record“ der Sell in may -Strategie:

Rang	Einstiegsdatum	Ausstiegsdatum	% Gewinn/Verlust	Strategie	Handelsrichtung	Analysiertes Wertpapier	Umsetzungsart	Einstiegspositionsgröße (%)
1	01.10.1984	02.05.1985	7,48%	Sell in may	LONG	DAX P	ETF oder ETC	99,74%
2	01.10.1985	02.05.1986	28,28%	Sell in may	LONG	DAX P	ETF oder ETC	99,75%
3	01.10.1986	04.05.1987	-9,81%	Sell in may	LONG	DAX P	ETF oder ETC	99,74%
4	01.10.1987	02.05.1988	-31,33%	Sell in may	LONG	DAX P	ETF oder ETC	99,74%
5	03.10.1988	02.05.1989	9,05%	Sell in may	LONG	DAX P	ETF oder ETC	99,75%
6	02.10.1989	02.05.1990	16,19%	Sell in may	LONG	DAX P	ETF oder ETC	99,74%
7	01.10.1990	02.05.1991	14,10%	Sell in may	LONG	DAX P	ETF oder ETC	99,75%
8	01.10.1991	04.05.1992	6,76%	Sell in may	LONG	DAX P	ETF oder ETC	99,74%
9	01.10.1992	03.05.1993	9,16%	Sell in may	LONG	DAX P	ETF oder ETC	99,74%
10	01.10.1993	02.05.1994	18,00%	Sell in may	LONG	DAX P	ETF oder ETC	99,75%
11	04.10.1994	02.05.1995	1,46%	Sell in may	LONG	DAX P	ETF oder ETC	99,74%
12	02.10.1995	02.05.1996	12,85%	Sell in may	LONG	DAX P	ETF oder ETC	99,74%
13	01.10.1996	02.05.1997	29,62%	Sell in may	LONG	DAX P	ETF oder ETC	99,75%
14	01.10.1997	04.05.1998	25,97%	Sell in may	LONG	DAX P	ETF oder ETC	99,74%
15	01.10.1998	03.05.1999	26,56%	Sell in may	LONG	DAX P	ETF oder ETC	99,75%
16	01.10.1999	02.05.2000	46,71%	Sell in may	LONG	DAX P	ETF oder ETC	99,74%
17	02.10.2000	02.05.2001	-9,60%	Sell in may	LONG	DAX P	ETF oder ETC	99,75%
18	01.10.2001	02.05.2002	16,77%	Sell in may	LONG	DAX P	ETF oder ETC	99,75%
19	01.10.2002	02.05.2003	4,16%	Sell in may	LONG	DAX P	ETF oder ETC	99,75%
20	01.10.2003	03.05.2004	20,70%	Sell in may	LONG	DAX P	ETF oder ETC	99,75%
21	01.10.2004	02.05.2005	6,31%	Sell in may	LONG	DAX P	ETF oder ETC	99,75%
22	03.10.2005	02.05.2006	18,35%	Sell in may	LONG	DAX P	ETF oder ETC	99,75%
23	02.10.2006	02.05.2007	23,31%	Sell in may	LONG	DAX P	ETF oder ETC	99,75%
24	01.10.2007	02.05.2008	-11,46%	Sell in may	LONG	DAX P	ETF oder ETC	99,75%
25	01.10.2008	04.05.2009	-17,28%	Sell in may	LONG	DAX P	ETF oder ETC	99,75%
26	01.10.2009	03.05.2010	8,50%	Sell in may	LONG	DAX P	ETF oder ETC	99,75%
27	01.10.2010	02.05.2011	20,57%	Sell in may	LONG	DAX P	ETF oder ETC	99,75%
28	03.10.2011	02.05.2012	25,93%	Sell in may	LONG	DAX P	ETF oder ETC	99,75%
29	01.10.2012	02.05.2013	8,49%	Sell in may	LONG	DAX P	ETF oder ETC	99,75%
30	01.10.2013	02.05.2014	10,12%	Sell in may	LONG	DAX P	ETF oder ETC	99,75%
31	01.10.2014	04.05.2015	21,83%	Sell in may	LONG	DAX P	ETF oder ETC	99,75%
32	01.10.2015	02.05.2016	4,35%	Sell in may	LONG	DAX P	ETF oder ETC	99,75%
33	04.10.2016	02.05.2017	17,54%	Sell in may	LONG	DAX P	ETF oder ETC	99,75%
34	02.10.2017		-2,52%	Sell in may	LONG	DAX P	ETF oder ETC	99,75%

Trefferquote:
84 Prozent
 in 33 Jahren!

Haltdauer:
154 Handelstage

**%Gewinn /
 % Verlust:**
5,8

**Laufende Trade
 Position 34**

Ausstieg Mittwoch „open“

Blick auf den „Track Record“ der Sell in may -Strategie:



Trefferquote:

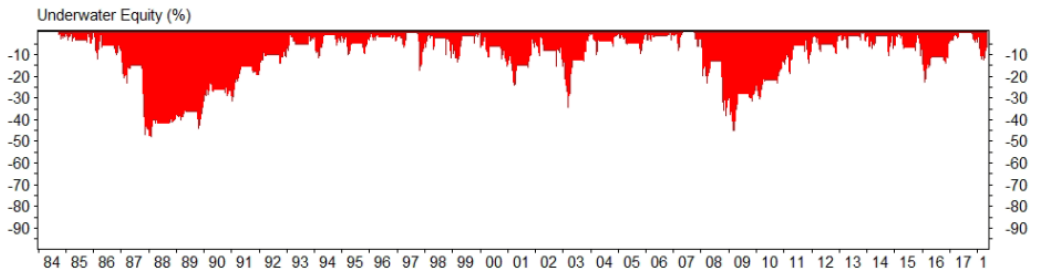
84 Prozent
in 33 Jahren!

Haltdauer:

154 Handelstage

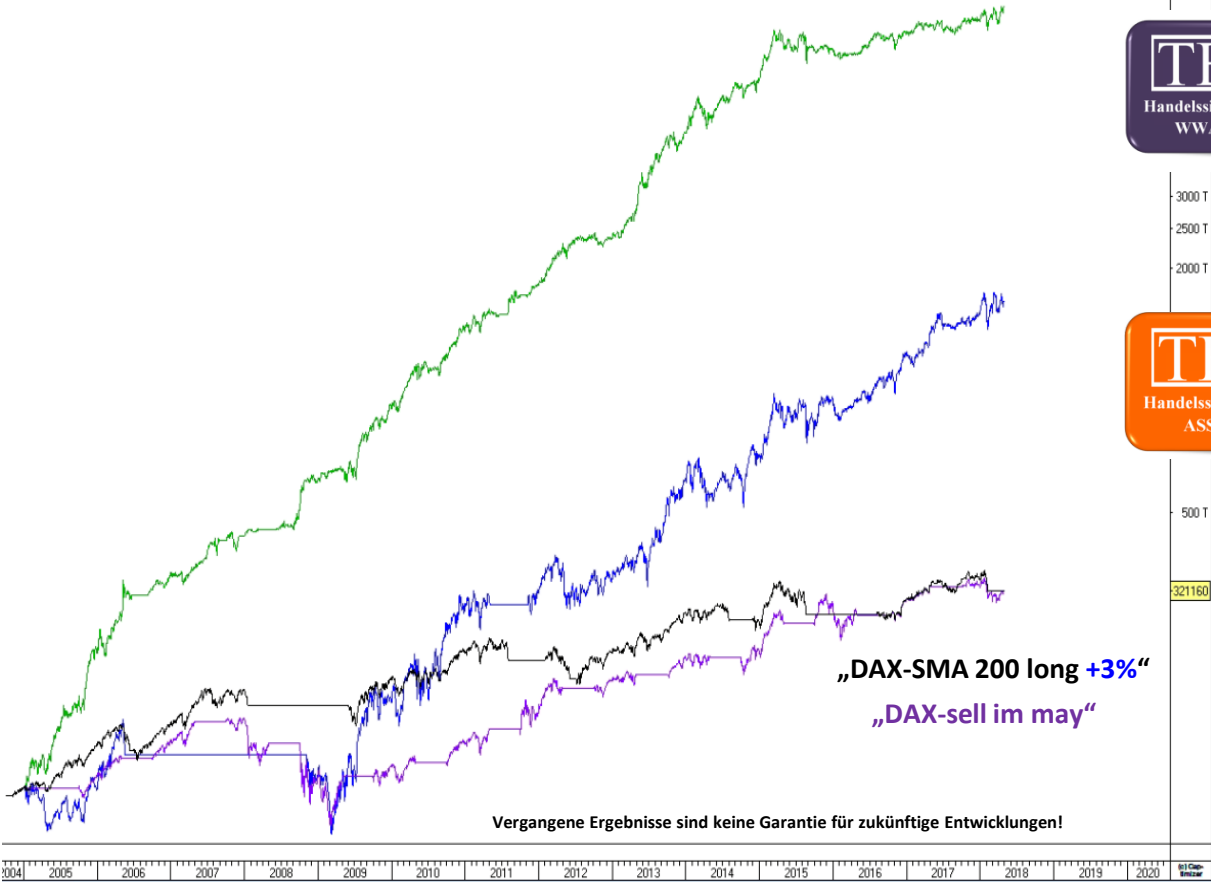
**%Gewinn /
% Verlust:**

5,8



Anlagedauer	34,4 J.
Transaktionen	1,0 p.a.
Start	30.12.1983
Ende	30.04.2018
Gewinn/Verlust	100.000 EUR
%-Gewinn/Verlust	2.530.094 EUR
	2.430.094 EUR
	2.430 %
Rendite p.a. (geo.)	9,86 %
Rendite 2017	8,41 %
Rendite 2018 YTD	-2,51 %
Maximaler Rückgang	-48,32 %
Mittlerer Rückgang	-9,81 %
Volatilität p.a.	15,50 %
Längste Verlustperiode	6,85 J.
Rendite / Max. Rückgang	0,2041
Rendite / Mittel Rückgang	1,0052
Rendite / Volatilität p.a.	0,6363
Lake-Ratio	0,0874
Sharpe-Ratio (0,00%)	0,6363
Sortino-Ratio (0,00%)	1,0763
Omega (0,00%)	2,0177

DAX GD 200 +/- 3% | WWA_NMFE | TB-ASS_Flatex | Sell in may back in oktober



Das **World Wide** Aktien Handelssystem ist ein langfristig ausgerichtetes Handelssystem mit konkreter Aktienauswahl basierend auf einem mittel- bis langfristigen relative Stärke Ansatz.

<https://www.tradingbrothers.com/unsere-produkte/info-wwa>



Das Handelssystem **Aktien Swing Strategie** mit Derivaten ist ein mittel- bis langfristig ausgerichtetes Handelssystem beschränkt auf Aktien aus dem HDAX (DAX, MDAX und TecDAX), dem Dow Jones und dem Nasdaq-100 Index basierend auf einem kurzfristigen relative Stärke Ansatz als Einstieg und anschließender Trendfolge.

<https://www.tradingbrothers.com/unsere-produkte/info-ass>

Beide Strategien im Webinar mit allen Regeln erläutert!

**Events in der
 kommenden Woche:**



Hinweis: Mittwoch



Hinweis: Donnerstag:



Kalender

tradingbrothers.com

Heute April 2018

Mo	Di	Mi	Do	Fr	Sa	So
26 18:00 IM-Webinar (ViTrade)	27 18:00 TB-Webinar - Handels	28	29	30	31	1. Apr.
2	3	4 18:00 Trading Webinar (fla	5 18:00 HTX-Webinar (ViTrade	6 16:00 Live-Trading, Umsetzu	7	8
9 18:00 IM-Webinar (ViTrade)	10	11	12	13 INVEST	14	15
16 18:00 IM-Webinar (ViTrade)	17	18 18:00 Trading Webinar (fla	19	20 16:00 Live-Trading, Umsetzu	21	22
23 18:00 IM-Webinar (ViTrade)	24	25 18:00 Webinar: Trading Brot	26	27 16:00 Live-Trading, Umsetzu	28	29
30 18:00 IM-Webinar (ViTrade)	1. Mai	2 18:00 Tra Webinar (fla	3	4 16:00 Live-Webinar (fla	5	6

Terminanzeige in der Zeitzone: Berlin

+ GoogleKalender

Newsletter

Über uns

Kalender

Termine

Presse

Kundenstimmen

INITERNA

An-/Abmelden

JETZT FÜR DEN NEWSLETTER EINTRAGEN!

Falls, Stamer

falls@tradingbrothers.com

ABONNIEREN

LETZTELEBERBEWERTUNG

Lettertest

INITIATIVE

Sonder 26.11.18-05

Gefördert durch das Bundesministerium für Wirtschaft und Technologie

<http://www.tradingbrothers.com/kalender>

**Für Fragen stehen wir Ihnen
natürlich gerne zur Verfügung!**



Falk Elsner

Arne Elsner

service@tradingbrothers.com